

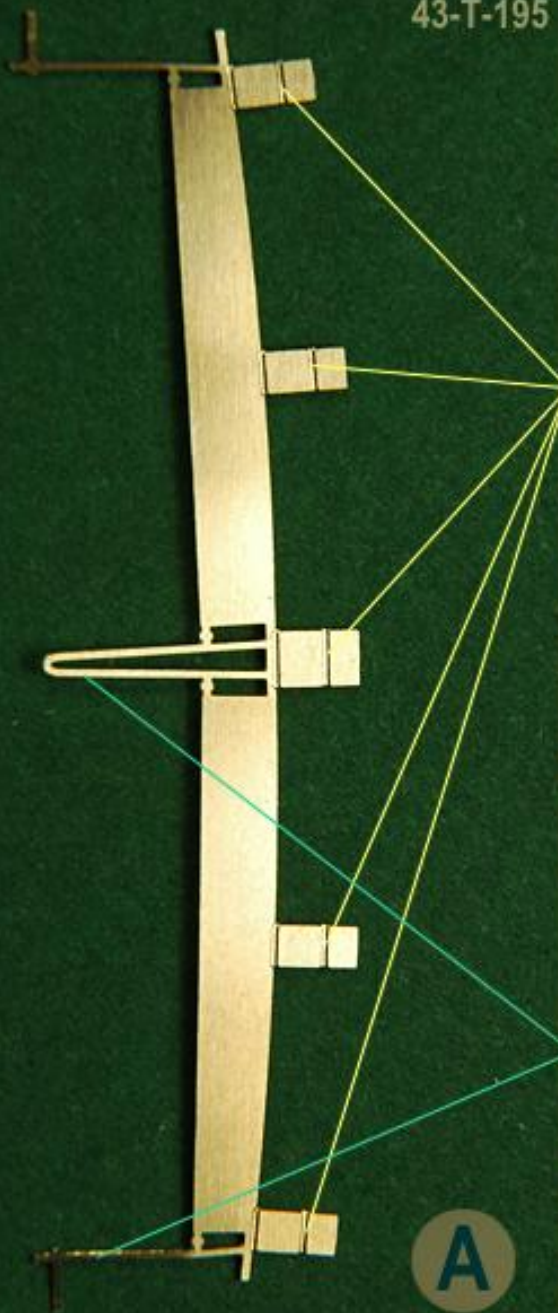
43-T-195 Солнцезащитная шторка

Пример установки
на модели

Линии сгиба для
установки на
модели с дневной
кабиной (без "спальника")
При установке на модели,
кабины которых имеют
"спальники", сгибать
ничего не надо, верхние
торцы должны
упираться в потолок
кабины

Элементы,
изображающие
направляющие для
подъёма/опускания
солнцезащитных
шторок

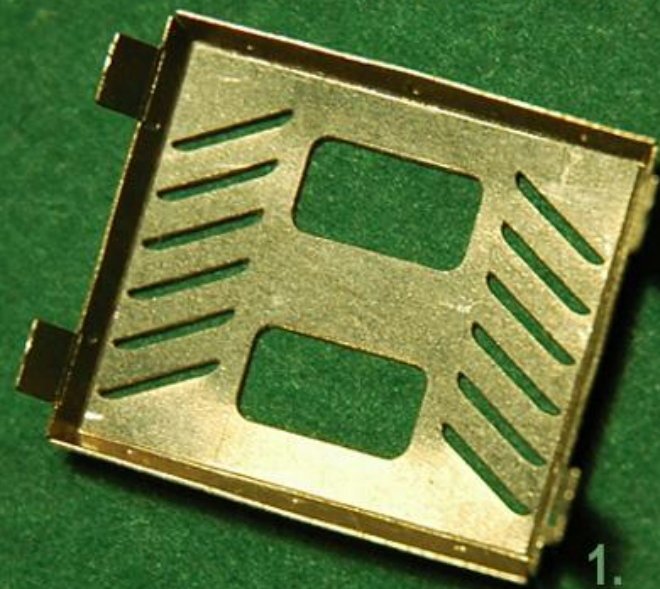
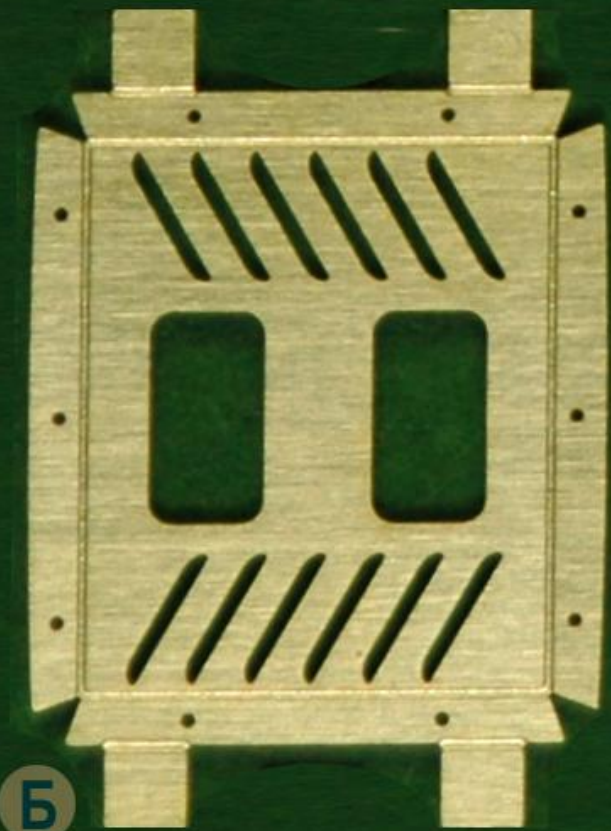
A



43-T-195

Сборка облицовки люка (64221-5713498)
(все линии сгиба остаются внутри)

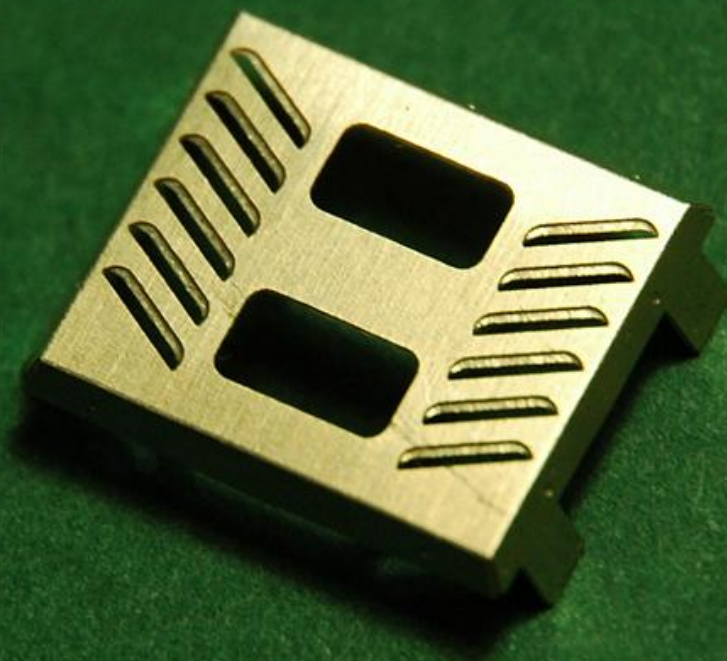
1. Согнуть по внутренним линиям сгиба на угол, меньший 90 градусов, до упора краёв боковых стенок друг в друга.
2. Согнуть лепестки для приклеивания к потолку кабины.
3. Приклеить к потолку кабины.



клапаны для
приклеивания
к потолку
кабины



МАСШТАБНАЯ МИНИАТЮРА
ПЕТРОГРАДЪ



установка внутри
кабины модели

43-T-195

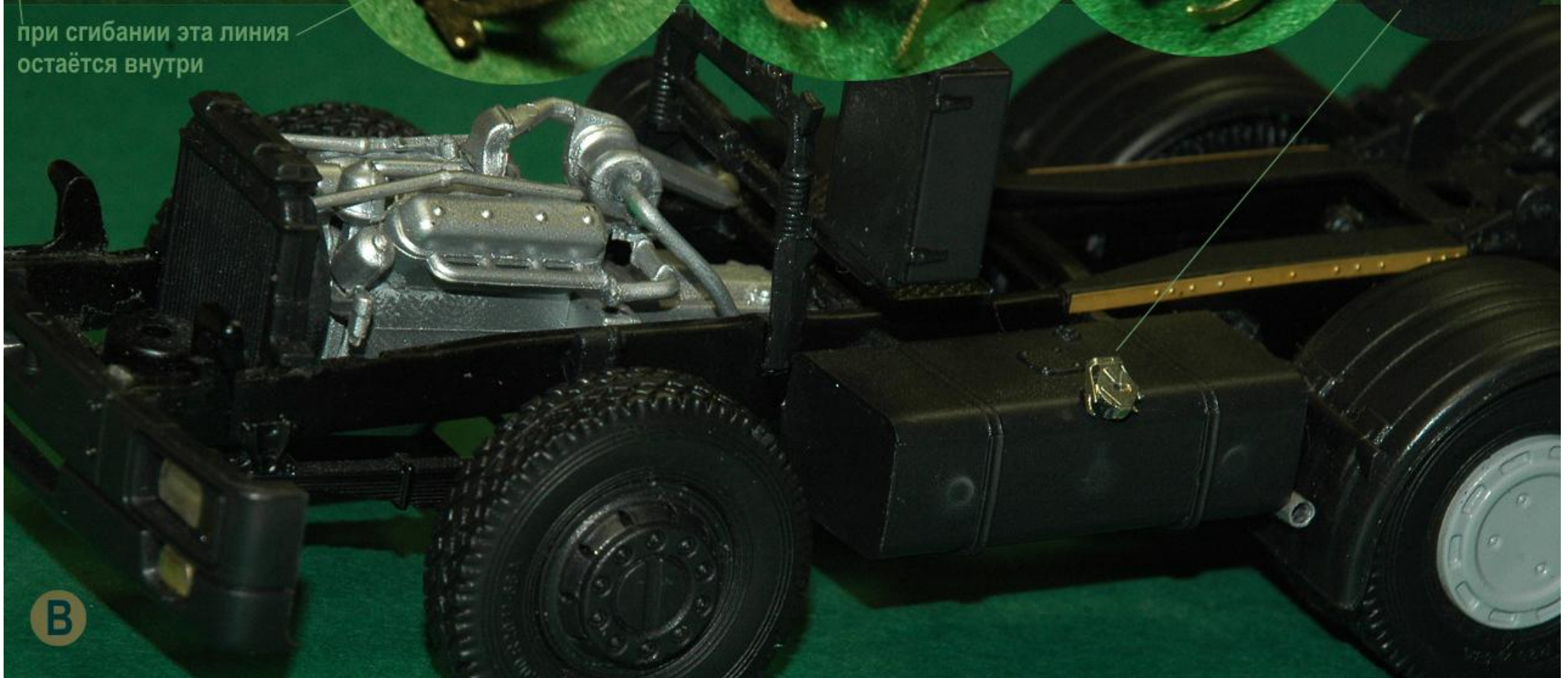
Сборка крышки топливного бака

МАСШТАБНАЯ МИНИАТЮРА
ПЕТРОГРАДЪ



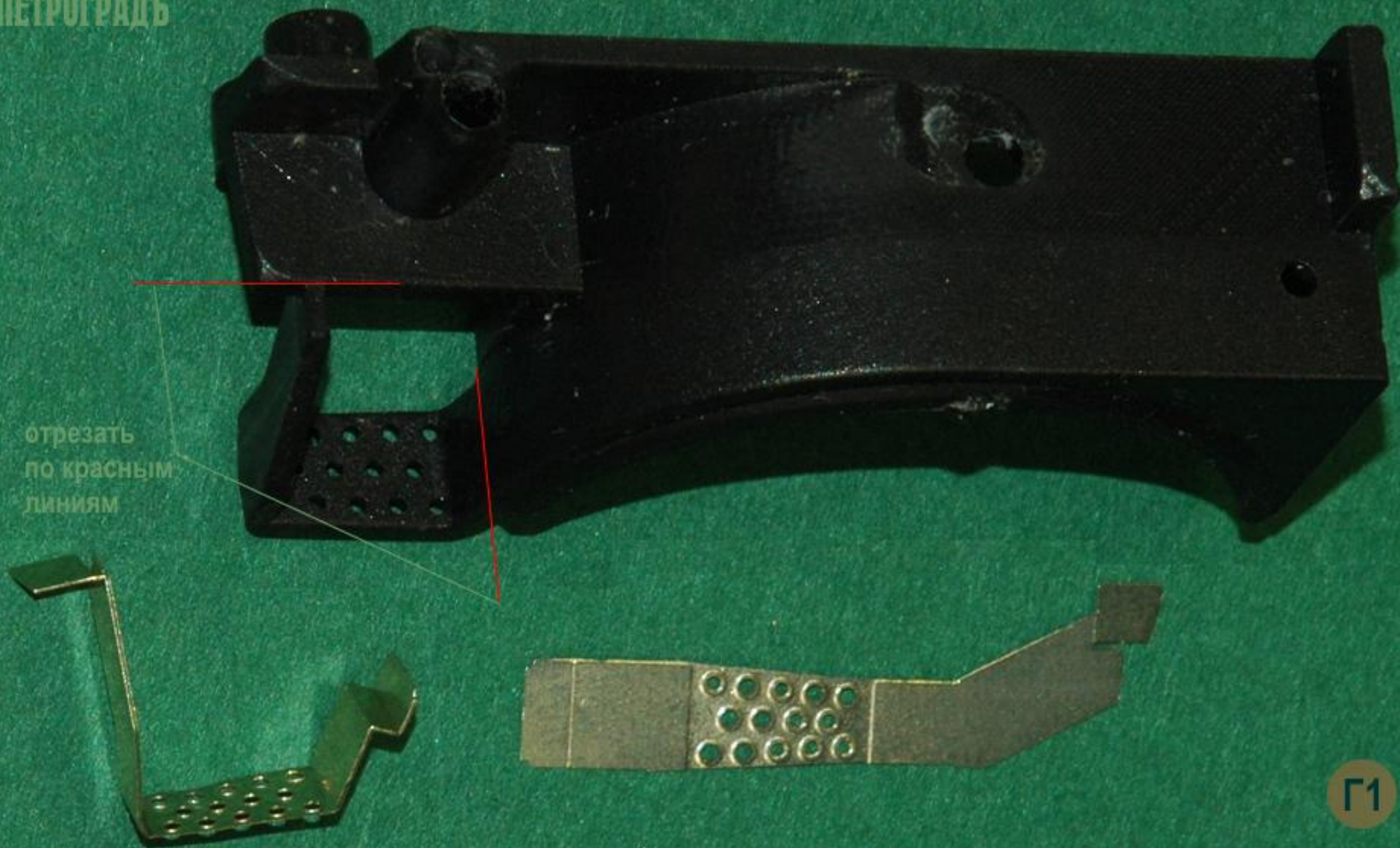
при сгибании
эти линии
остаются
снаружи

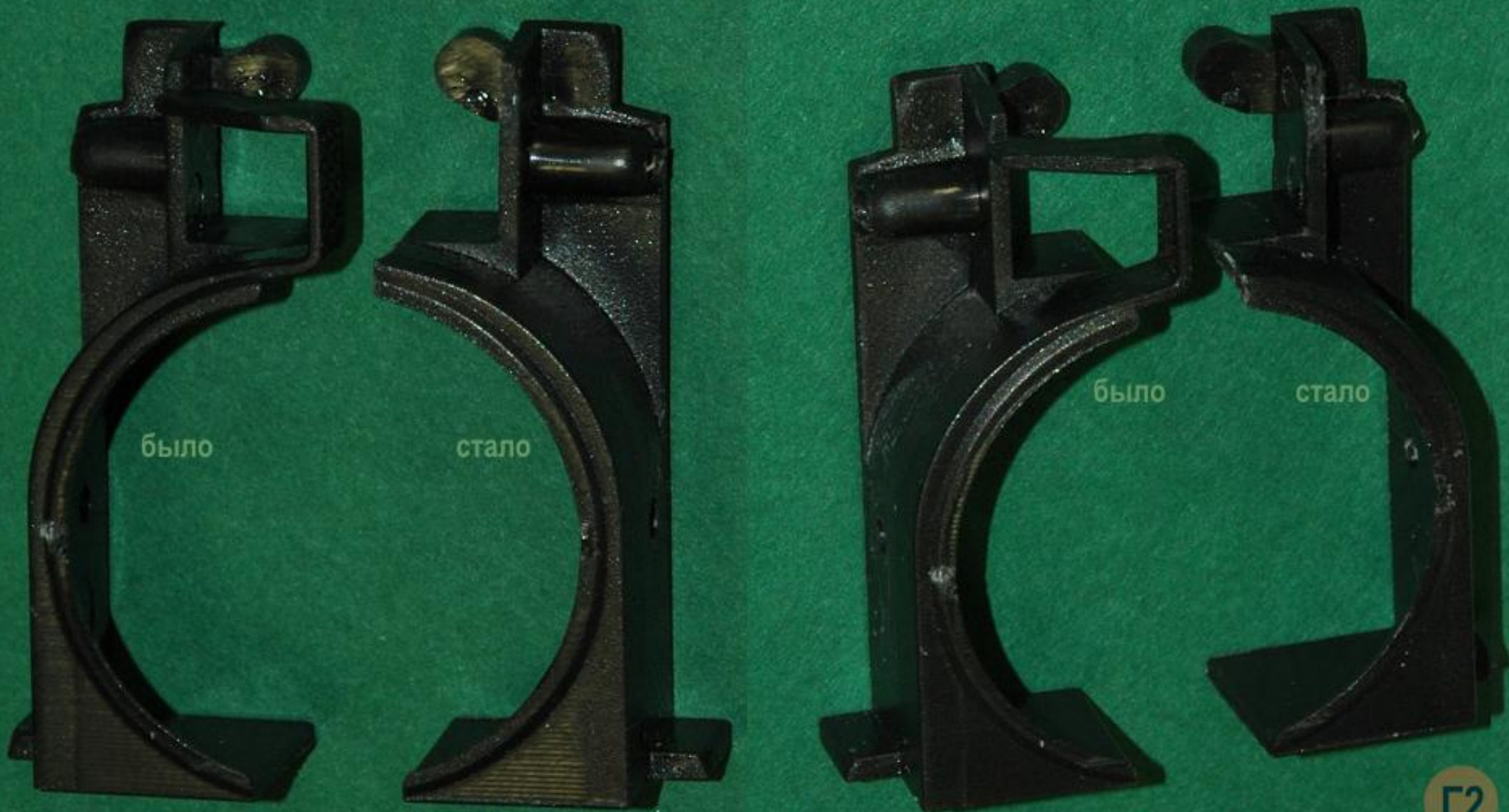
при сгибании эта линия
остаётся внутри



В

отрезать
по красным
линиям





43-Т-195-2

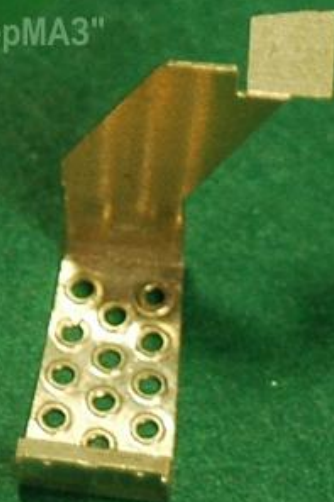
Замена штатных подножек на костромских моделях "СуперМАЗ" с широкой радиаторной решёткой

МАСШТАБНАЯ МИНИАТЮРА
ПЕТРОГРАДЬ



согнутые левые подножки

линии сгиба остаются внутри



правая подножка



ГЗ



правая подножка

тут желательно сгибать не ровно под прямым углом, а придать сгибу скругление (достигается, если сгибать не плоскогубцами, а оборачивая вокруг тонкого цилиндрического предмета (гвоздя, сверла и т.п.)



примеры установки на модели



Г4



43-Т-195

порядок сборки стеклоочистителей ("дворников")

МАСШТАБНАЯ МИНИАТЮРА
ПЕТРОГРАДЬ

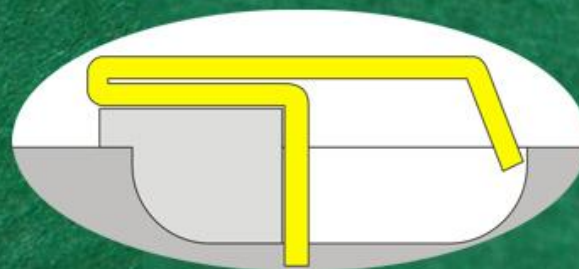


схема сборки имитаций
дверных ручек

Д1

43-T-195

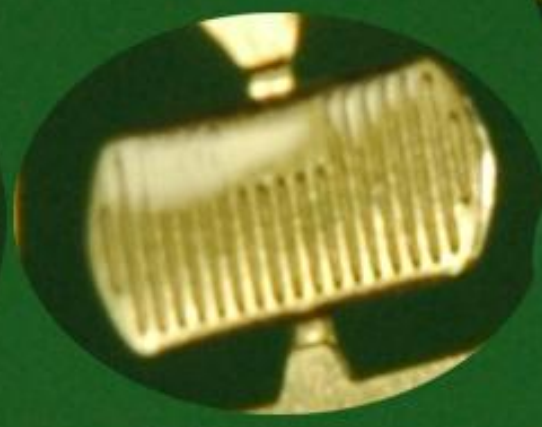
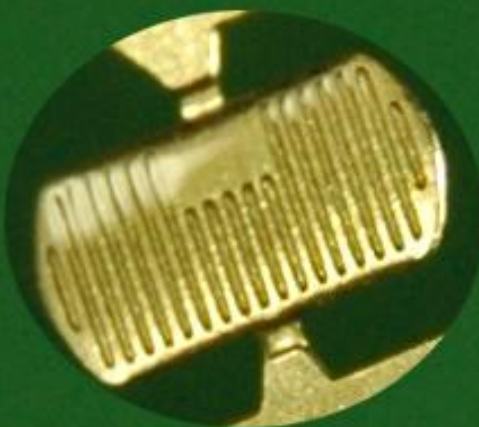
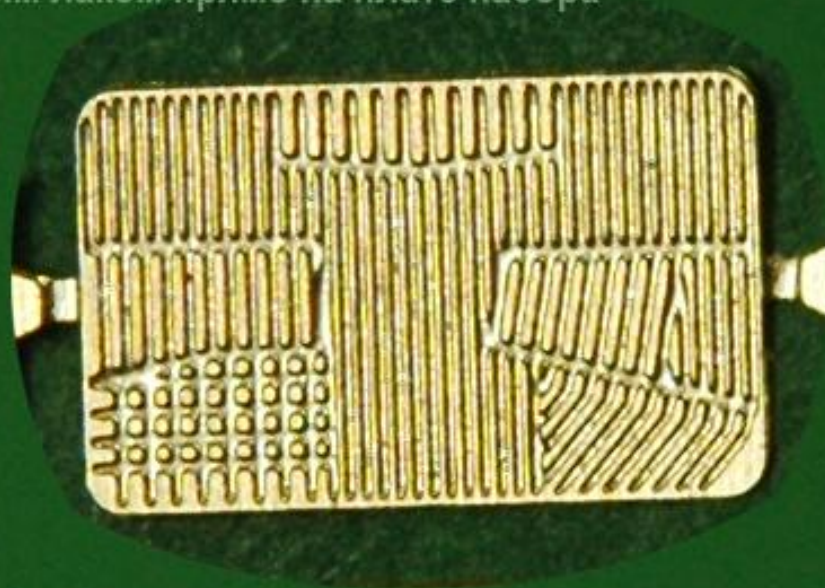
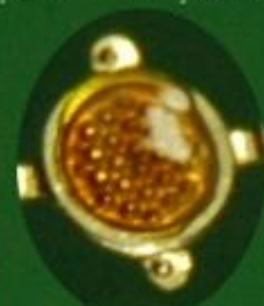
МАСШТАБНАЯ МИНИАТЮРА
ПЕТРОГРАДЪ

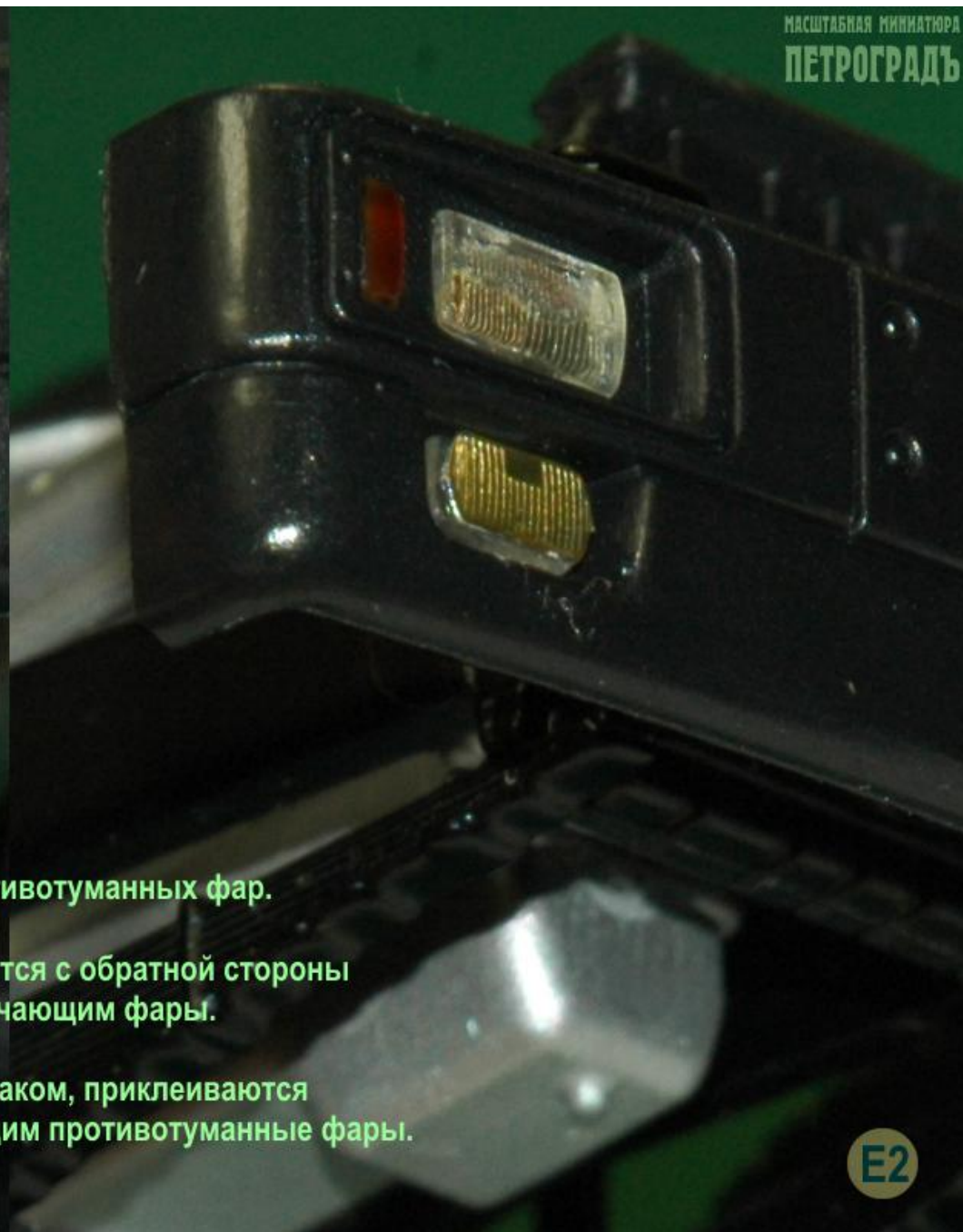
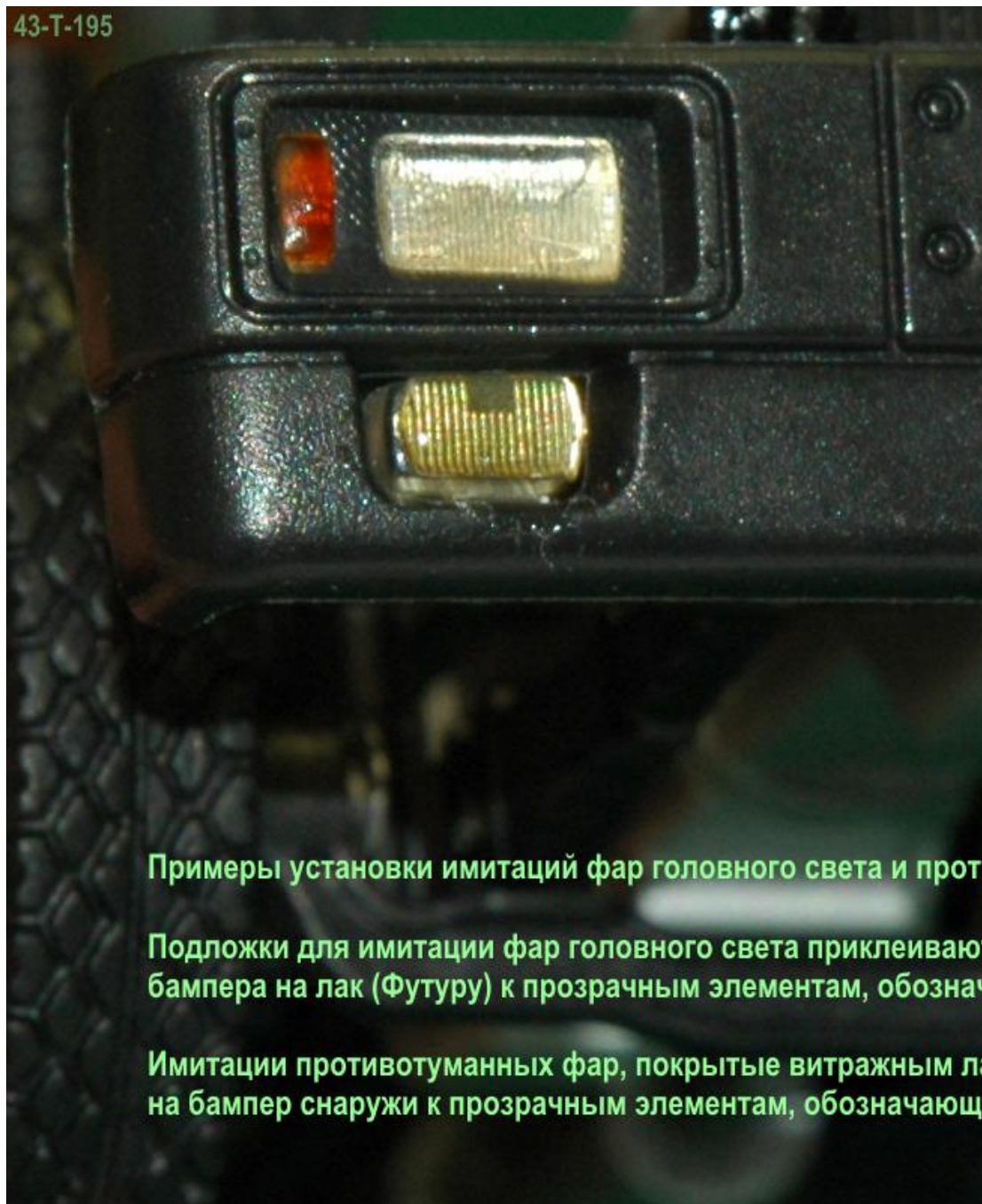


собранные стеклоочистители ("дворники") для моделей "СуперМАЗ"









Примеры установки имитаций фар головного света и противотуманных фар.

Подложки для имитации фар головного света приклеиваются с обратной стороны бампера на лак (Футуру) к прозрачным элементам, обозначающим фары.

Имитации противотуманных фар, покрытые витражным лаком, приклеиваются на бампер снаружи к прозрачным элементам, обозначающим противотуманные фары.



E3

Примеры установки имитаций фар головного света и противотуманных фар.

43-T-195

Пример установки катафота ФП-310

НАСТОЯЩАЯ МИНИАТЮРА
ПЕТРОГРАДЪ



E4

МАСШТАБНАЯ МИНИАТЮРА
ПЕТРОГРАДЪ

43-T-195

E5

Пример установки катафота ФП-310

